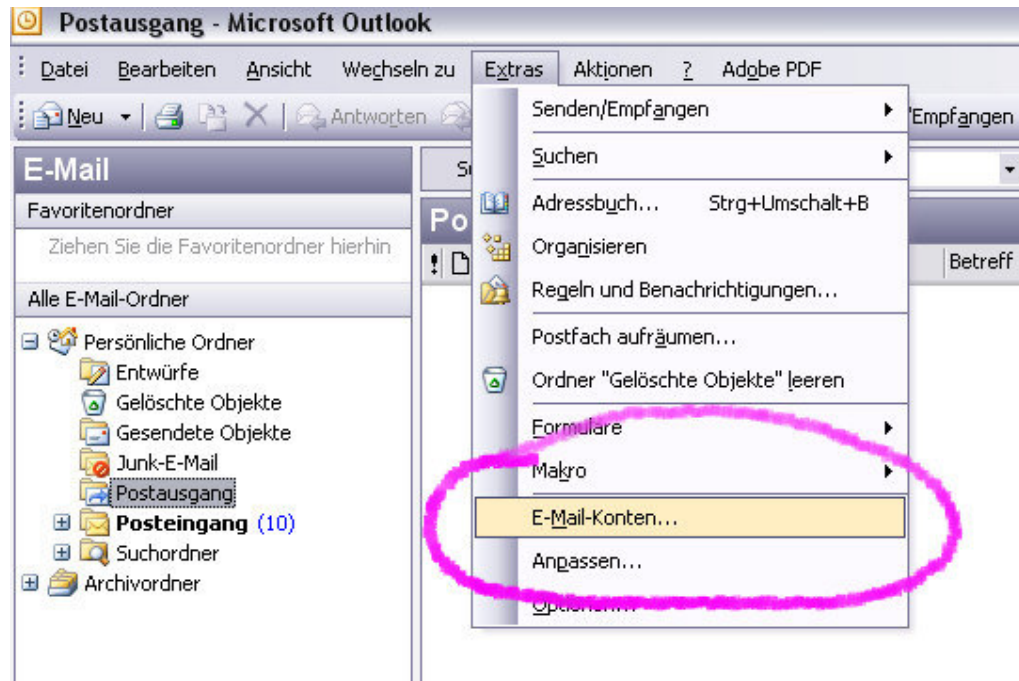
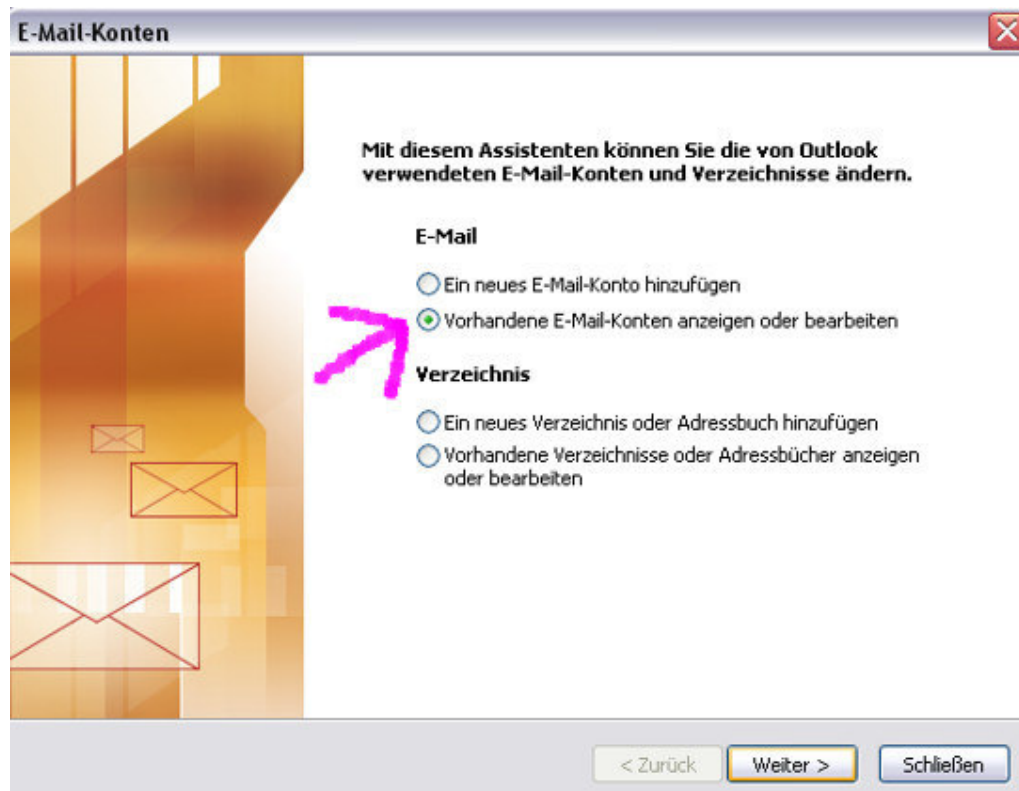


Einrichtung oder Änderung am Beispiel von Outlook 2003

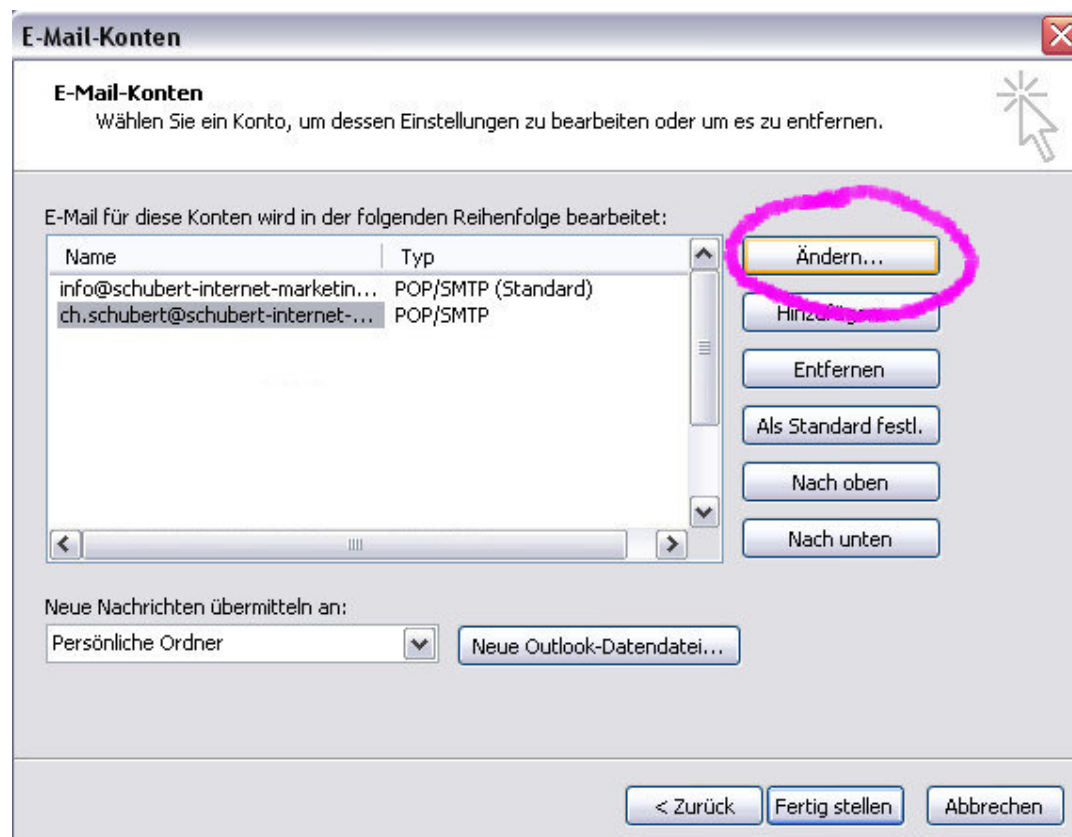
Outlook öffnen – Extras – Emailkonten



Emailkonten bearbeiten



E-Mailkonten auswählen - ändern



E-Mail-Konten ✖

E-Mail-Konten
Wählen Sie ein Konto, um dessen Einstellungen zu bearbeiten oder um es zu entfernen.

E-Mail für diese Konten wird in der folgenden Reihenfolge bearbeitet:

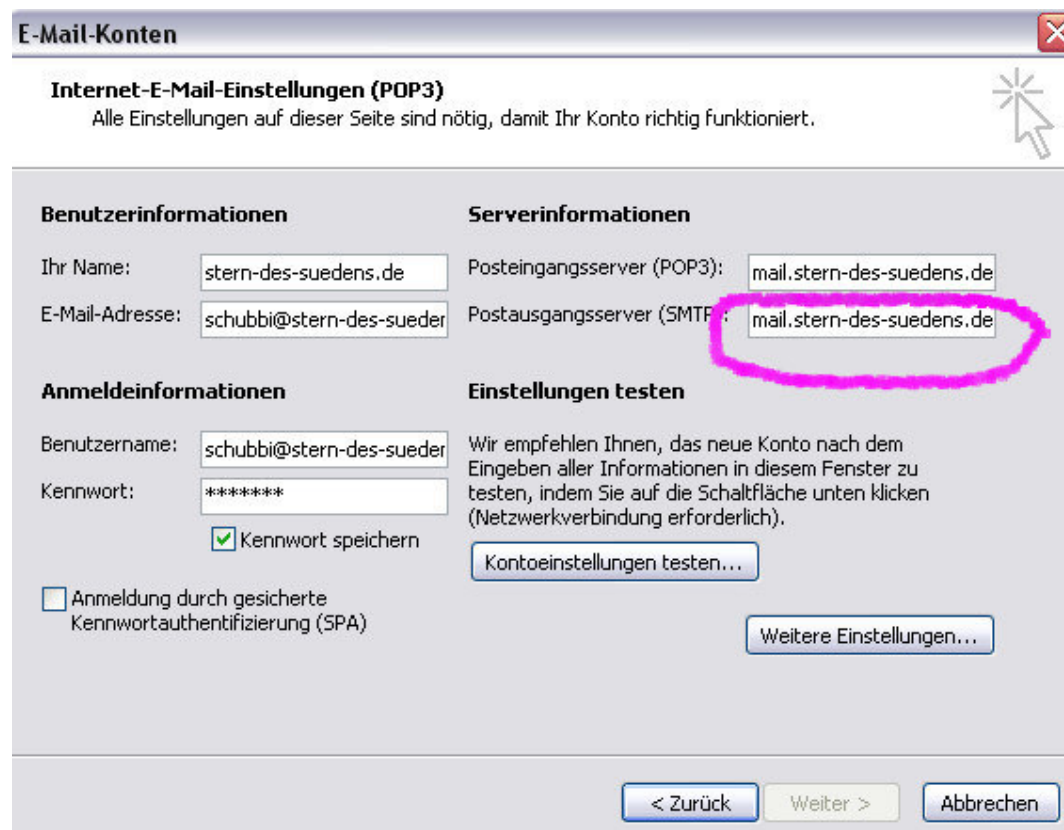
Name	Typ
info@schubert-internet-marketin...	POP/SMTP (Standard)
ch.schubert@schubert-internet-...	POP/SMTP

Ändern...
Hinzufügen
Entfernen
Als Standard festl.
Nach oben
Nach unten

Neue Nachrichten übermitteln an:
Persönliche Ordner Neue Outlook-Datendatei...

< Zurück Fertig stellen Abbrechen

Postausgangserver (SMTP) – das gleiche wie beim Posteingangserver



E-Mail-Konten ✖

Internet-E-Mail-Einstellungen (POP3)
Alle Einstellungen auf dieser Seite sind nötig, damit Ihr Konto richtig funktioniert.

Benutzerinformationen	Serverinformationen
Ihr Name: <input type="text" value="stern-des-suedens.de"/>	Posteingangsserver (POP3): <input type="text" value="mail.stern-des-suedens.de"/>
E-Mail-Adresse: <input type="text" value="schubbi@stern-des-sueder"/>	Postausgangsserver (SMTP): <input type="text" value="mail.stern-des-suedens.de"/>

Anmeldeinformationen **Einstellungen testen**

Benutzername: Wir empfehlen Ihnen, das neue Konto nach dem Eingeben aller Informationen in diesem Fenster zu testen, indem Sie auf die Schaltfläche unten klicken (Netzwerkverbindung erforderlich).

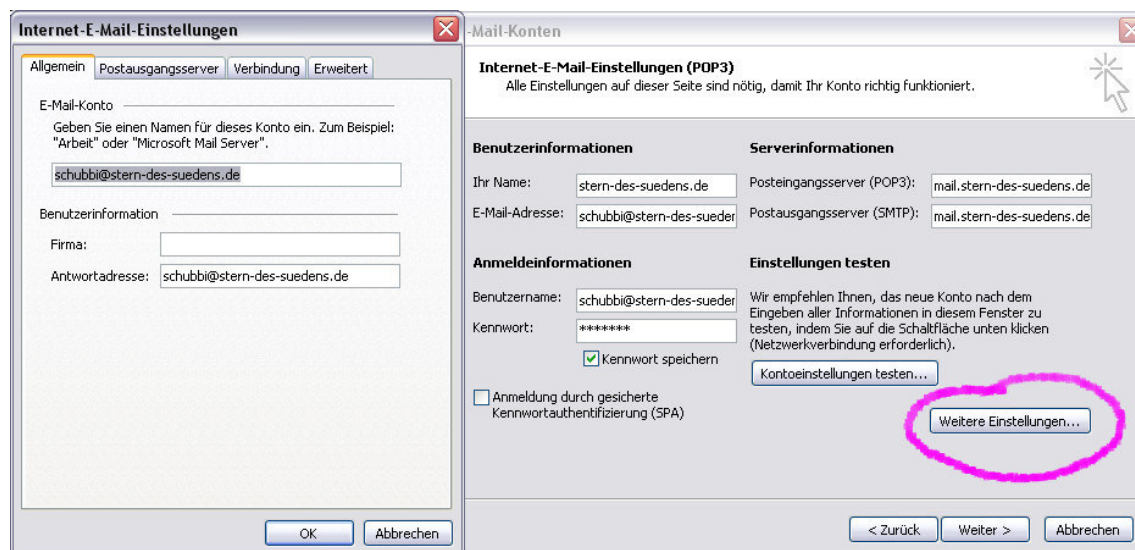
Kennwort:

Kennwort speichern

Anmeldung durch gesicherte Kennwortauthentifizierung (SPA)

< Zurück Weiter > Abbrechen

Weitere Einstellungen oder Erweitert – neues Fenster öffnet sich



Unter dem Reiter Postausgangsserver – Haken oben drin lassen und Punkt bei „Gleiche Einstellungen wie für Posteingangsserver verwenden“ setzen. Evtl. Benutzername und Kennwort vorher rauslöschen. Alles mit O.k. oder Fertigstellen bestätigen. – Fertig.

